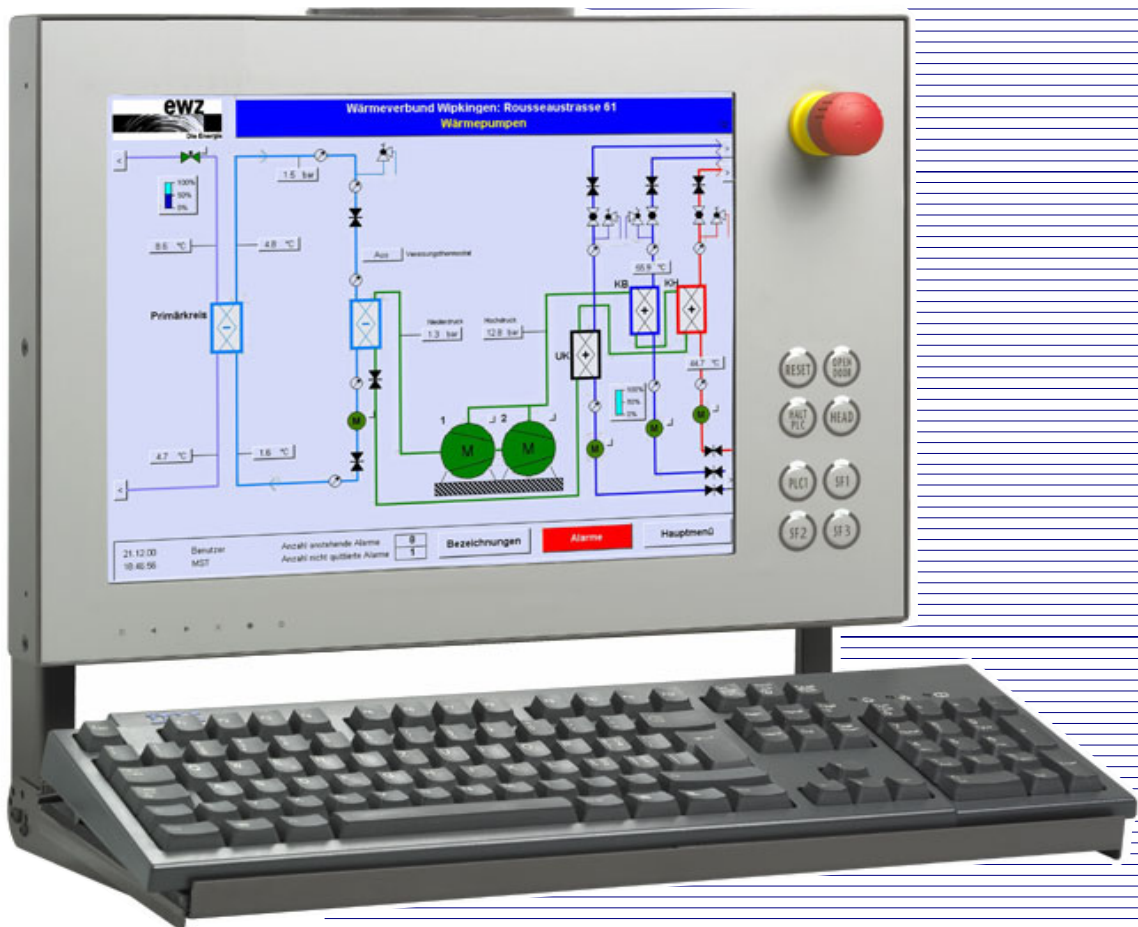


s2734

Panel PC

- Geschlossen
- Lüfterlos
- Designed für Maschinen und Anlagesteuerungen



Panel PC mit 15" TFT, lüfterlos, geschlossen designed für Maschinen- und Anlagesteuerung

Schnittstellen für alle führenden
Feldbussysteme:



CANopen



DeviceNet

**INDUSTRIAL
ETHERNET**



Mit dem neuen
Intel Pentium M Prozessor
ausgerüstet.

Mit Pentium 4 Power
die ideale Plattform für
Windows XP embedded.



Windows Vista
Windows XP
Windows XP Embedded
Windows CE



Aartec AG
Stauwehrstrasse 40
CH-5012 Schönenwerd
Tel +41 (0) 628 588 888
Fax +41 (0) 628 588 858
info@aartec.ch www.aartec.ch

Dieser Panel PC ist eine Kombination aus Industrie-PC, SPS und Feldbusmaster. In Verbindung mit den Funktionalitäten des Industrie-PCs stehen alle Möglichkeiten zur Kommunikation über Standard-Schnittstellen sowie über die bekannten Feldbussysteme zur Verfügung. Visualisierungsaufgaben übernimmt er mit einem Touchmonitor; so kann der Anwender seine Maschine oder Anlage bedienen und beobachten. Das Gesamtsystem arbeitet lüfterlos, ohne kritische Steckverbinder und mit einem Compact Flash-Speicher, wodurch eine hohe Verfügbarkeit gewährleistet wird. Der Touch Panel PC ist universell einsetzbar sowohl im Maschinen- als auch im Anlagenbau.

Basismodul

Gehäuse	Robuste Ganzmetallkonstruktion geschlossen
LC-Display	15" Farb-TFT, Auflösung XGA, 1024x768, mit Touch Screen 15" resistive
Front	Frontpanel
Single Board Computer	Embedded Pentium/Celeron M Board
CPU-Typ	Pentium M 1.5 GHz (1 MB Cache, 400 MHz FSB) (entspricht Pentium 4, 2.5GHz)
Speicher	512 MB DDR und Compact-Flash Card
HD-Drive	2.5" EIDE, 40 GB
Grafik	on board bis 32 MB
Sound	on board AC97
Netzgerät	90-125/180-265 VAC 50/60 Hz, autoselect
Schnittstellen	1xEthernet, 2xRS232, 6xUSB 2.0, 1xVGA, 1xMouse/Keyboard,
Abmessungen	431 mm (B) x 307 mm (H) x max. 140 mm (T)
Ausführung:	geschlossen, lüfterlos, Front IP65, Rückseite IP62
Normen	CE-konform, EMV approved

Kundenindividuelle Optionen:

- Floppy-Laufwerk als Bootdevice mit Kabel (extern für Service)
- CD-RW/DVD
- ZIP-Laufwerk an USB (extern)
- Folientastatur
- Not-Aus-Taster
- USV

Kontaktieren Sie uns bei weiteren Fragen.

Telefon 062 858 88 88, Fax 062 858 88 58, info@aartec.ch

Andere Ausführungen offerieren wir Ihnen gerne. Rufen Sie uns an.
Technische Änderungen bleiben vorbehalten. / März 2007