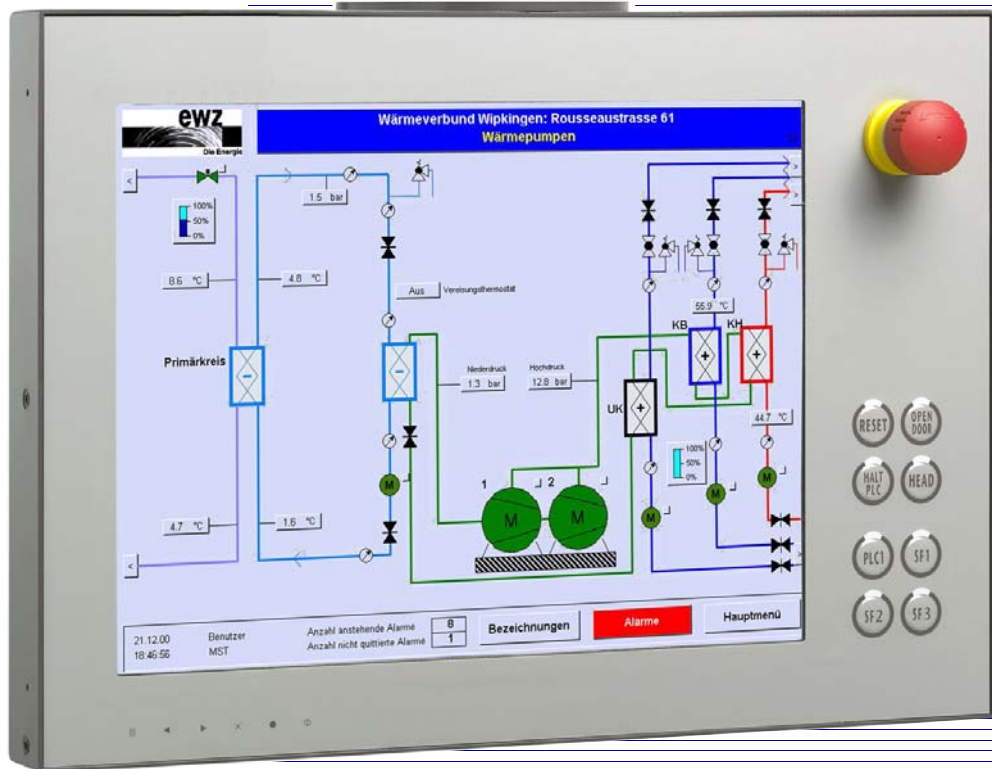


# s2203 Industrie-Monitor 15" TFT



# Industrie-Monitor 15" TFT

## Robust und kompakt in Qualität und Ausführung

Was sich hinter dem robusten Display Ihrer neuen Monitor-Lösung verbirgt, ist so individuell wie Ihr Unternehmen einzigartig und basiert doch auf unseren kostengünstigen, multifunktionalen Standardlösungen. Gemeinsam entwickelt. Ohne Sachzwänge. Offen für Ihre Wünsche

Display-Lösung s2203 als Industriemonitor, Mensch-Maschinen-Interface (MMI), im Maschinenbau, in der Prozessautomation, Verfahrenstechnik, Messtechnik und überall, wo eine modulare, professionelle Lösung gefordert ist.

Handling: 15" XGA farb TFT LCD und robuster Touch-Screen (optional).

Standard Optionen u.a.: Tastatur, Touch-Pad, Trackball, Kartenleser, Not-Stop Taster, Schalter, Steuerknüppel, Signalleuchten, Potentiometer usw.

Ausführung: individuelle Frontvarianten (Farbe, Logo usw.) sowie Standardmasse und Ausführung.



### Technische Daten:

|                |   |
|----------------|---|
| Konstruktion:  | Robustes, komplett geschlossenes Vollmetallgehäuse, Front in Chromstahl oder mit Folientastatur. Montage an Tragarm   |
| Abmessungen:   | 431 mm (B) x 307 mm (H) x 88 mm (T)<br>Schutz gegen Fremdkörper: Front IP 65, Rückseite IP 62   |
| Flach-Display: | Brillantes farb TFT LCD 15" XGA (1024 x 768), optional sind auch grössere und kleinere Displays mit anderen Auflösungen erhältlich.   |
| Touch Screen:  | Optional analoger Sensor mit einer Auflösung von 10-Bit in jeder Achse. Betätigungskraft 0,5 N +/- 0.3 N. Lebensdauer über 1 Million Berührungen. Controller mit Maus-Emulationssoftware. |
| Power Supply:  | Eingang 12 VDC, 30 W. Optional: 90-135/180-265 VAC 50/60 Hz (Auto-Select) TUV EN60950, UL 1950, CSA 22.2 konform.   |

### Umgebungsbedingungen:

|                    |   |
|--------------------|---|
| Temperaturbereich: | Betrieb +5°C bis +40°C<br>Transport und Lager -10°C bis +60°C   |
| Luftfeuchtigkeit:  | 10–85% (nicht kondensierend)  |
| Schock:            | Betrieb 4 g während 10 ms, Transport 15 g während 10 ms, Beschleunigung eine halbe Sinuswelle.                                  |
| Vibration:         | Betrieb 10–150 Hz 0.5g; Transport 10–150 Hz 1g (0,04 mm Auslenkung peak to peak).   |
| CE Konformität     | EN60950 (Sicherheit), EN55011 und EN55022 (EMV Emission), IEC 801–2 bis –6 (EMV Immunität) und EN50082-1, 2 (CE Voraussetzung). |

**Aartec**

Aartec AG  
Stauwehrstrasse 40  
CH-5012 Schönenwerd  
Tel + 41(0) 628 588 888  
Fax + 41(0) 628 588 858  
info@artec.ch www.artec.ch

Andere Ausführungen offerieren wir Ihnen gerne.  
Rufen Sie uns an.  
Technische Änderungen bleiben vorbehalten.  
© Aartec AG Juli 2004